

WEEK-END
15 & 16
JUIN



Bienvenue

dans mon jardin au naturel

12ème édition



Entrée
libre

6 jardins ouverts à la visite
près de chez vous!



Un weekend pour découvrir les techniques de jardinage au naturel, et partager un moment d'échanges et de convivialité



TERRES DE L'EURE
PAYS D'OUICHE

Le potager
de
Beaumesnil

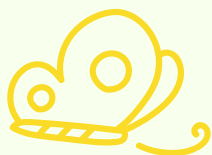


mon-jardin-naturel.cpie.fr
www.1001legumes.com



Des jardiniers et jardinières vous ouvriront les portes de leur jardin le week-end du 15 et 16 juin 2024. Cet évènement, ouvert à tous, vous permettra de vous informer, mais aussi d'échanger sur des pratiques de jardinage au naturel avec des personnes passionnées. Aucun produit chimique au rendez-vous, seulement une bonne dose de bonne humeur et de convivialité!

Ces visites de jardins permettent d'évoquer et d'illustrer les enjeux de biodiversité et d'adaptation au changement climatique.



Les Jardins de la Herpinère

Situés à Plasne près de Bernay, les jardins de la Herpinère s'étendent sur une surface de 7 ha et constituent un parc paysager unique en son genre.

Ce projet lancé en 2006 est le fruit d'un amour inconditionnel pour le vivant et se nourrit des principes de la permaculture.

La volonté de favoriser la biodiversité se conjugue à celle de faire découvrir des collections végétales étonnantes le long d'un parcours guidé.

Les espaces naturels se succèdent et se mélangent avec des espaces paysagers comprenant des collections végétales rares, des zones de production potagères et fruitières et des ruches.



Jardin
d'Olivier
Diot

à Plasne

17 rue du Gruchet
27300 Plasne

Ouvert samedi et dimanche
de **15h à 18h**

La visite étant commentée, merci de vous inscrire par mail, tel ou sms :
odiot.info@gmail.com
06 29 40 12 86

Le potager de Beaumesnil

L'association 1001 légumes a été créée en octobre 2006 et un potager conservatoire de variétés paysannes a vu le jour en 2008. L'objectif du potager est d'y conserver, faire découvrir et mettre en valeur des variétés paysannes afin de les transmettre aux générations futures et maintenir une biodiversité cultivée précieuse. C'est ainsi qu'on y cultive plus de 450 variétés.



Notamment des légumes typiques du terroir normand : chou de Saint-Saëns, haricot de Pont-Audemer, haricot Petit Carré de Caen, carotte de Carentan...

On y trouve également des plantes aromatiques, médicinales, utilitaires, et certaines plus rares ou originales.

Conférences à 15h

Samedi : la biodiversité cultivée

Dimanche : la biodiversité des mares



Le jardin de Chantal

Un terrain de 3500 m² autour d'une maison normande. Avec un verger traditionnel de pommiers où nous avons voulu apporter quelques plantes que nous aimons, en douceur...



Et un potager qui n'était plus cultivé depuis plusieurs années à part des passages de désherbant...depuis 10 ans nous cultivons ce potager un peu à la manière d'un "jardin de curé".



Le jardin conservatoire des 1001 Légumes

à Beaumesnil

7 rue des Forges
27410 Mesnil en Ouche

Ouvert samedi et dimanche de **14h à 18h**



Le jardin de Chantal à Caorches-St-Nicolas

50 route d'Orbec
27300 Caorches-Saint-Nicolas

Ouvert samedi et dimanche de **10h à 12h**

Prévenez Chantal de votre visite :
06 30 45 89 76



Le jardin de Bernadette

Bernadette
Mozziconacci

à Heudreville-
sur-Eure

36 rue des Prés du Gord
27400 Heudreville s/ Eure

Ouvert **dimanche**
de 10h à 18h

Prévenez Bernadette
de votre visite :
06 17 48 79 90



Bernadette est aussi membre d'un collectif de jardiniers qui s'engagent à ouvrir leur jardin un week-end par an au profit de la FONDATION CHARLES NICOLLE qui lutte contre les cancers digestifs.



Le jardin de l'ancienne école

Le jardin de
Christophe

à Guiseniers

32 rue Jules Pédron
27700 Guiseniers

Ouvert **samedi et**
dimanche de 10h à
12h et de 14h à 18h

Prévenez Christophe
de votre visite :
06 45 53 72 23



Les jardins de l'ancienne école de jeunes filles du village est situé à côté de l'église et du colombier de Guiseniers, classés par les monuments de France.

Après 8 ans de travaux réguliers, le jardin est formé de nombreux espaces où se mêlent des végétaux de collection et des feronneries. Les hellébores, les euphorbes et les graminées y ont la part belle. Nous apprécions énormément les graminées qui rythment et structurent le jardin tout en lui donnant de la légèreté.

Christophe est aussi membre d'un collectif de jardiniers qui s'engagent à ouvrir leur jardin un week-end par an au profit de la FONDATION CHARLES NICOLLE qui lutte contre les cancers digestifs.



Le jardin patchwork de Martine



Le jardin de Martine à Les Baux- Ste-Croix

1 rue de la Liberation
27180 Les-Baux-Ste-Croix

Ouvert **dimanche**
uniquement
RDV à 10h ou à 14h30

Prévenez Martine
de votre visite :
0627484550



Vous y découvrirez un potager au naturel, des plates-bandes, une mare... chaque habitat attire une faune bien spécifique. Son jardin est aussi un refuge LPO (Ligue pour la Protection des Oiseaux).

Nous vous attendons nombreux pour faire honneur à tous ces jardins qui ouvrent leurs portes aux visiteurs !

Pour toute demande de renseignement :
Margaux Villebrun

Chargée de mission au CPIE Terres de l'Eure-Pays d'Ouche
margaux@100legumes.com
0232460254

Pour participer à la 13ème édition les 14-15 juin 2025 en ouvrant votre jardin au public, contactez :
margaux@100legumes.com



Prochains événements du CPIE

Les animations pour Connaître et Protéger la Nature (CPN)

En pleine nature, une fois par mois viens découvrir, jouer, observer, bricoler, t'amuser en FAMILLE et entre AMIS. Repars avec tes créations et tes souvenirs !

- 15/05/24.....Couleurs et empreintes végétales
- 05/06/24.....Les p'tites bêtes de la mare
- 03/07/24.....Menez l'enquête au Potager de Beaumesnil !
- 07/08/24.....Les p'tites bêtes du jardin
- 04/09/24.....Mon herbier nature
- 02/10/24.....Balade contée au Potager de Beaumesnil !
- 06/11/24.....Land Art, la nature sensible
- 04/12/24.....De la graine à l'assiette : cultivons la biodiversité



Club gratuit toute l'année après l'adhésion à l'association (10 €) Réservation obligatoire à : lucile.landais@cpie27.fr ou au 02 32 46 02 54

Accessible aux enfants à partir de 6 ans minimum (Devront être accompagnés d'un adulte à chaque fois)

Horaires habituels : 14h-16h

Le Festival des 1001 Légumes les **28 et 29 septembre** au potager de Beaumesnil, 7 rue des Forges - 27410 Mesnil-en-Ouche, de 10h à 18h.

Au programme : marché de producteurs locaux, animations pour petits et grands, conférences, musique et spectacles...

Restauration sur place (tout est fait-maison).

Tarifs : 4 € - De 6 à 12 ans : 3 € - Enfants jusqu'à 5 ans : gratuit



Prochains événements du CPIE

Visite libre du potager conservatoire en juin, juillet et août, tous les dimanches entre 14 et 18h avec une animation à 15h

—> nous contacter pour connaître le thème de l'atelier ou consulter notre site internet : www.1001legumes.com

Tarifs : 4 € - De 6 à 12 ans : 3 € - Enfants jusqu'à 5 ans : gratuit

Visite guidée pour les groupes adultes (5€/pers).

Ouverture de la boutique du mercredi au vendredi entre 14h et 18h, de mi-mai à fin septembre + dimanche en juin, juillet et août.

—> Vente de légumes, fruits, conserves, lentilles, farine, jus, graines pour votre jardin...

Boutique en ligne : passez commander avant le mercredi midi et venez récupérer votre commande les jeudis entre 15h et 17h30

—> <https://1001legumes.socleo.org/>

—> Vente de légumes, fruits, conserves, lentilles, farine, jus, graines pour votre jardin...

NOUS CONTACTER

info@1001legumes.com - 02 32 46 02 54 - 06 84 67 93 21

www.1001legumes.com

Facebook : <https://urlz.fr/qjav>

7 rue des Forges,

27410 Mesnil-en-Ouche



TERRES DE L'EURE
PAYS D'OUCHE

**Le potager
de
Beaumesnil**